

# QUELLE EST LA NATURE D'UN BON ATTACHEMENT ENTRE LES ADULTES ET LES ENFANTS?



La relation stable et profonde qui s'est établie entre les parents et les enfants constitue un fondement solide à partir duquel se produisent un développement et une croissance saines.



L'attachement se veut une force naturelle qui repose sur les instincts et les émotions humaines. Il nous incite à poursuivre et à maintenir le contact ainsi que la proximité avec autrui.



Selon l'approche développementale et relationnelle de Gordon Neufeld, le processus d'attachement se déroule idéalement en six étapes séquentielles qui ont lieu au cours des six premières années de l'existence. Par conséquent, il est toujours possible et opportun de construire et d'approfondir la relation que nous entretenons avec notre enfant.

Les adultes doivent assumer la responsabilité de prendre soin d'un enfant d'une manière continue, prévisible et bienveillante afin de susciter une bonne relation d'attachement. En outre, l'enfant doit accepter l'invitation de l'adulte à entrer en relation ainsi que d'être en mesure de ressentir des émotions de vulnérabilité.



## \* LES SIX PHASES SÉQUENTIELLES DE L'ATTACHEMENT SELON NEUFELD

### NAISSANCE À 1 AN LES SENS

Les bébés sont des êtres sensoriels qui cherchent à entrer en contact avec les autres par le toucher, le goût, l'odorat, l'ouïe et la vue. Ils aiment se sentir proches des personnes qui s'occupent d'eux en utilisant leurs SENS, et c'est ainsi que chaque nourrisson manifeste leurs préférences. Que ce soit le son de votre voix lorsque vous lui chantez des berceuses, le fait de vous voir apparaître dans une pièce, l'odeur particulière de votre cuisine ou vos câlins, le contact physique et la proximité créent l'attachement.



### ENTRE 1 ET 2 ANS LA SIMILITUDE

Un enfant devrait préférentiellement commencer à tenir à ses figures d'attachement en imitant, copiant ou en reproduisant les comportements et les agissements de celles-ci. Ainsi, il peut marcher, parler, manger ou adopter les manières des individus avec lesquels il souhaite se rapprocher. Son identité apparaît sous la forme d'un ensemble de caractéristiques qui sont propres aux personnes auxquelles il s'est attaché en raison de leurs SIMILITUDES.



### ENTRE 2 ET 3 ANS L'APPARTENANCE ET LA LOYAUTÉ

À trois ans, un enfant s'attachera en souhaitant APPARTENIR et être LOYAL aux individus auxquels il ressent un attachement. Il manifestera des signes de possessivité et de territorialité envers les personnes ou les choses et ce, dans le but de les tenir proches et d'éviter une séparation. Par ailleurs, il sera davantage disposé à suivre, à se ranger du côté et à obéir aux directives des gens dont il cherche à se rapprocher. En fait, il adore entendre des propos tels que: « Voici MON fils » ou « Voici MA fille ».



### ENTRE 3 ET 4 ANS LE SENTIMENT D'IMPORTANCE

Tout enfant qui s'attache par le biais de l'IMPORTANCE désire être exceptionnel et considéré un être précieux au regard de son auditoire. Il aspire à recevoir de l'approbation, il a besoin d'être entendu et il souhaite compter auprès des individus auxquels il est attaché. Entre autres, lorsque vous racontez des histoires relatives à son enfance ou vous lui montrez des photos quand il était bébé, ceci lui rappelle la place de choix qu'il occupe dans votre vie.



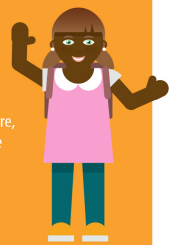
### ENTRE 4 ET 5 ANS L'AMOUR

Si l'attachement évolue favorablement, un enfant de 5 ans est en mesure de livrer son cœur aux personnes et aux objets avec lesquels il éprouve un attachement. D'ailleurs, il peut AIMER intensément, en démontrant une capacité supérieure de bienveillance, de tendresse et de compassion. Cette période correspond à l'âge du: « Je vais épouser tous les membres de ma famille », ou encore des cœurs, des câlins, de l'affection et de l'enthousiasme qui sont destinés à tous et à toutes les choses dont il ressent un attachement.



### ENTRE 5 ET 6 ANS ÊTRE CONNU

La façon la plus propice de s'attacher à un individu consiste à lui dévoiler son monde intérieur. Étant donné que de se révéler implique un certain niveau de vulnérabilité, il importe qu'un enfant se sente en sécurité pour partager le contenu de son cœur. En outre, l'habileté à se protéger à cet âge est modérée par le désir de confier ses secrets à autrui. La relation avec un enfant qui s'attache tout en voulant ÊTRE CONNU devient profonde et enrichissante, suscitant ainsi sa croissance en tant qu'être distinct.



## COMMENT POUVONS-NOUS CRÉER DES LIENS SOLIDES AVEC NOS ENFANTS?

- Transmettez des sentiments de joie, de plaisir et d'affection authentiques lors de vos interactions avec eux
- Apprivoisez-les en démontrant de l'intérêt pour ce qu'ils font ou en les écoutant soigneusement
- Favorisez un attachement sécuritaire de même qu'une discipline pour sauvegarder votre relation
- Identifiez leurs besoins tout en prenant l'initiative de les combler
- Veillez à ce qu'il n'y ait aucune source de concurrence à votre relation, tels le temps d'écran ou l'emploi d'appareils numériques

\* Extrait de la Classe Intensive Niveau 1 Neufeld: Rejoindre nos jeunes en difficulté

L'attachement ne freine aucunement le développement, mais l'alimente

- 👤 Dr. Deborah MacNamara
- 📘 Dr. Deborah MacNamara
- 📧 deborahmacnamara
- 🐦 @debmacnamara
- 🌐 www.macnamara.ca

